

# Lista lucrărilor publicate

---

## Ing. Gabriel Mircea URIAN

### Articole:

1. Babih D., **Urian G.** – Secvență IAC din RRL - Al-XI-lea Simpozion Informatică și Conducere "CONDINF'87" Cluj-Napoca 1987, Cd.nr.295/1987
2. Câmpian C., Streza T., **Urian G.** – Metode radicale de eliminare a umidității zidurilor clădirilor – CIB nov.2004, vol.1, pag. 441-447, ISBN 973-635-410-5, 2004
3. Păcurar V., **Urian G.**, Pop M., Filip M. – Expertiza tehnică și soluții de consolidare la o clădire din industria celulozei și hârtiei – SELC ediția a XVI-a oct.2004, pag. 52-59, ISBN 973-85681-8-8, 2004
4. Păcurar V., **Urian G.** – Expertiza tehnică și soluții de consolidare necesare pentru scoaterea utilajului din hală la o clădire din industria hârtiei - SELC ediția a XVII-a oct.2005, pag. 85-87, ISBN 973-87095-8-X, 2005
5. **Urian G.**, Păcurar V., Moga C. – Expertiza tehnică și soluții de consolidare la un ansamblu de hale rezultat prin alipirea și închiderea a trei șoproane cu structură metalică - SELC ediția a XVII-a oct.2005, pag. 218-221, ISBN 973-87095-8-X, 2005
6. Moga C., Guțiu Ș.I., Câmpian C., **Urian G.** – Concrete encased steel section columns. Shear connection design – Acta Technica Napocensis nr.49, pag. 55-60, ISSN 1221-5848, 2006
7. Păcurar V., Moga C., **Urian G.** – Composite steel-concrete columns. Shear design of concrete component - Acta Technica Napocensis nr. 49, pag. 37-42, ISSN 1221-5848, 2006.
8. Moga C., Guțiu Ș. I., Petran I., **Urian G.** – Shear connection design of concrete filled steel tubular columns - Acta Technica Napocensis nr. 49, pag. 49-54, ISSN 1221-5848, 2006.
9. Moga C., Guțiu Ș. I., Câmpian C., **Urian G.** – Concrete-filled steel rectangular section columns. Shear connection design - Ovidius University Annals of Constructions, vol 1, nr. 7, 2006, ISSN 12223-7221.
10. Guțiu Ș. I., Moga C., **Urian G.** – Shear connection design of concrete-encased steel section columns - Ovidius University Annals of Constructions, vol 1, nr. 7, 2006, ISSN 12223-7221.
11. Moga C., Guțiu Ș. I., **Urian G.** – Piloni cu secțiune compusă circulară. Efectul de confinare - Simpozion "Drumuri locale și poduri: Materiale și tehnologii noi în construcția și întreținerea drumurilor și podurilor", pag. 77-78, aprilie 2007, ISBN 978-973-662-316-5.
12. Moga P., Moga C., Guțiu Ș. I., **Urian G.** – Influența zvelteții elementului compozit asupra factorului de confinare - Simpozion "Drumuri locale și poduri: Materiale și tehnologii noi în construcția și întreținerea drumurilor și podurilor", pag. 77-78, aprilie 2007, ISBN 978-973-662-316-5.
13. **Urian G.**, Păcurar V., Moga C. – Expertiză tehnică și soluții de consolidare la o clădire din industria celulozei și hârtiei pentru amplasarea unui utilaj nou la primul nivel al unei hale existente - SELC ediția a XIX-a, pag. 158-159, octombrie 2007.
14. Moga C., Petran I., **Urian G.** – Stâlpi din profile laminate parțial înglobate în beton - CIB 2007, pag. 113-118, 15-16 noiembrie 2007, ISSN 1843-6617.

15. Păcurar V., Guțiu Ș.I., Moga C., **Urian G.** – Stâlpi circulari cu secțiune compusă oțel-beton – A 10-a ediție a "Zilelor Academice Timișene", Simpozionul „Structuri metalice amplasate în zone seismice. Preocupări actuale” Timișoara, 25 mai 2007, pag. 189-202, ISBN 978-973-638-377-9
16. Moga C., Guțiu Ș. I., **Urian G.** – Concrete-filled steel tubular columns. Shear connection design - Intersections - Structural Engineering nr.2, www.inersections.ro, vol. 4, pag. 155-160, 2007, ISSN 1582-3024.
17. Moga C., Guțiu Ș. I., **Urian G.** – Concrete-filled circular tubes. Confinement effect - International Symposium - Mineral Resources and Environment Engineering, Baia Mare, art. 67, 2008, ISBN 978-973-1729-74-9.
18. Cămpian C., Păcurar V., Moga C., **Urian G.** – Comparative study of experimental program and numerical application for composite steel-concrete columns - Acta Technica Napocensis nr.51, vol. 1, pag. 327-334, 2008, ISSN 1221-5848.
19. Moga C., Guțiu Ș. I., **Urian G.** – Composite columns of partially encased steel sections - Acta Technica Napocensis nr.51, vol. 1, pag. 411-418, 2008, ISSN 1221-5848.
20. Păcurar V., **Urian G.**, Moga C. – Consolidarea unui planșeu intermediar pentru scoaterea utilajului din hală la o clădire din industria hârtiei - A 12-a Conferință Națională de Construcții Metalice Timișoara, pag. 367-372, 26-27 noiembrie 2010, ISBN 978-973-638-464-6.
21. Cămpian C., Păcurar V., **Urian G.**, Moga C. – Soluții de consolidare și măsuri de sporire a capacității portante a unor elemente la o clădire din industria celulozei și hârtiei - A 12-a Conferință Națională de Construcții Metalice Timișoara, pag. 383-392, 26-27 noiembrie 2010, ISBN 978-973-638-464-6.
22. **Urian G.**, Păcurar V., Moga C. – Soluții de consolidare la o hală cu structură metalică executată necorespunzător - A 12-a Conferință Națională de Construcții Metalice Timișoara, pag. 393-398, 26-27 noiembrie 2010, ISBN 978-973-638-464-6.
23. **Urian G.**, Moga C. – Soluții de consolidare la o hală rezultată prin alipirea și închiderea a trei șoproane cu structură metalică, A 12-a Conferință Națională de Construcții Metalice Timișoara, pag. 399-406, 26-27 noiembrie 2010, ISBN 978-973-638-464-6.
24. Cămpian C., **Urian G.**, Moga C., Păcurar V. – The consolidation of an intermediary floor for the extraction of the machine from the hall at a paper industry building – Seminarul Construcție cu STEEL, pag. 305-312, Cluj-Napoca, 20-21 mai 2011, ISBN 978-973-713-286-4.
25. **Urian G.**, Cămpian C., Moga C., Păcurar V. – Consolidation solutions and measures to increase the bearing capacity of some elements at a building from the cellulose and paper industry – Seminarul Construcție cu STEEL, pag. 313-326, Cluj-Napoca, 20-21 mai 2011, ISBN 978-973-713-286-4.
26. Haupt-Karp A., **Urian G.**, Păcurar V., Cămpian C. – Consolidation solutions for a steel structure warehouse improperly executed – Seminarul Construcție cu STEEL, pag. 327-334, Cluj-Napoca, 20-21 mai 2011, ISBN 978-973-713-286-4.
27. **Urian G.**, Haupt-Karp A., Moga C., Păcurar V. – Consolidation solution for a warehouse resulted by uniting and closing three steel structure sheds – Seminarul Construcție cu STEEL, pag. 325-342, Cluj-Napoca, 20-21 mai 2011, ISBN 978-973-713-286-4.
28. Haupt-Karp A., **Urian G.**, Cămpian C. – Considerations on the evolution of international design codes for composite columns – Zbornik Radova GNP 2012, 4th International Conference Civil Engineering – Science and Practice, pag. 1325-1332, ISBN 978-86-82707-21-9, Zabljak, 20-24 February 2012.

29. Haupt-Karp A., Câmpian C., Urian G., Pop M. - Evaluation comments on the q behavior factor for Steel – concrete composite columns - First International Conference for PhD students in Civil Engineering CE-PhD 2012, 4-7 November 2012, Cluj-Napoca, Romania, [www.sens-group.ro/ce2012](http://www.sens-group.ro/ce2012) , pag. 198-205, ISBN 978-973-757-710-8.
30. Haupt-Karp A., Urian G., Câmpian C. - Case study: Building solutions for increasing the load bearing capacity of an extraction tower at Unirea Mine, Slanic Prahova - First International Conference for PhD students in Civil Engineering CE-PhD 2012, 4-7 November 2012, Cluj-Napoca, Romania, [www.sens-group.ro/ce2012](http://www.sens-group.ro/ce2012) , pag. 184-189, ISBN 978-973-757-710-8.
31. Haupt-Karp A., Urian G., Câmpian C. - Case study: Reinforcing solutions on existing crane beams in a steel warehouse - First International Conference for PhD students in Civil Engineering CE-PhD 2012, 4-7 November 2012, Cluj-Napoca, Romania, [www.sens-group.ro/ce2012](http://www.sens-group.ro/ce2012) , pag. 163-168, ISBN 978-973-757-710-8.
32. Haupt-Karp A., Urian G., Câmpian C., Pop M. - Reinforcing solutions on Existing Crane Runway Beams in a Steel Warehouse - Design, Fabrication and Economy of Metal Structures, International Conference Proceedings 2013, Miskolc, Hungary, April 24-26 2013, Ed. Springer, pag. 443-448, ISBN 978-3-642-36690-1.
33. Haupt-Karp A., Urian G., Câmpian C. - Evaluation of the q behavior factor for steel-concrete composite structures - International Scientific Conference CIBv 2013, BRAȘOV, 25th - 26th of OCTOBER 2013, Romania, Vol. 6(55)-series 1, <http://but.unitbv.ro> , pag. 73-80.
34. Haupt-Karp A., Câmpian C., Urian G. - Analytical model for fully encased steel-concrete composite columns - International Scientific Conference CIBv 2013, BRAȘOV, 25th - 26th of OCTOBER 2013, Romania, Vol. 6(55)-series 1, <http://but.unitbv.ro> , pag. 65-72.
35. Haupt-Karp A., Câmpian C., Urian G., Păcurar V. - Evaluarea factorului de comportare q la structuri în cadre cu stâlpi cu secțiune mixtă oțel-beton - Simpozionul cercetării actuale în domeniul construcțiilor metalice: sisteme structurale și soluții inovative în cadrul celei de-a XIII-a ediții a "ZILELOR ACADEMICE TIMIȘENE", 24 mai 2013, Timișoara.
36. Câmpian C., Haupt-Karp A., Degee H., Urian G. - Behavior of Fully Encased Steel-Concrete Composite Columns Subjected to Monotonic and Cyclic Loading - Proceedings of the C60 International Conference, Tradition and Innovation-60 Years of Civil Engineering Higher Education in Transilvania, 7-9 November, 2013, Cluj-Napoca, pag. 101-102, Ed. U.T. PRESS, ISBN 978-973-662-903-7.
37. Haupt-Karp A., Degee H., Câmpian C., Urian G. - Evaluation of Seismic Performances for Composite Frames - Proceedings of the C60 International Conference, Tradition and Innovation-60 Years of Civil Engineering Higher Education in Transilvania, 7-9 November, 2013, Cluj-Napoca, pag. 105-106, Ed. U.T. PRESS, ISBN 978-973-662-903-7.
38. Haupt-Karp A., Câmpian C., Urian G., Chira N. - Performanțele seismice ale structurilor mixte oțel-beton. - Tendințele actuale în ingineria structurilor metalice, Lucrarile celei de-a XIII-a Conferințe Nationale de Construcții Metalice, 21-22 noiembrie, București, pag. 203-210, ISBN 978-973-100-306-1.
39. Câmpian C., Haupt-Karp A., Pop M., Urian G., Chira N., Perneș P.- Behavior of fully encased steel-concrete composite columns subjected to monotonic and cyclic loading - 5th International Conference civil engineering-Science and practice, Zabljak, 17-21 February 2014, pag.27-35, ISBN 978-86-82707-23-3.

40. Câmpian C., Haupt-Karp A., Chira N., **Urian G.**, Pop M., Perneș P. - Evaluation of seismic performances for composite frames-5th International Conference civil engineering-Science and practice, Zabljak, 17-21 February 2014, pag.637-645, ISBN 978-86-82707-23-3.
41. Haupt-Karp A., Câmpian C., **Urian G.**, Păcurar V. - Evaluarea factorului de comportament "q" la structuri mixte otel-beton - Revista AICPS nr 3/2013, pag. 43-52, ISSN 2067-4546.
42. Câmpian C., Haupt-Karp A., Pop M., **Urian G.**, Chira N., Perneș P. - Behavior of fully encased steel-concrete composite columns subjected to monotonic and cyclic loading - Journal of Applied Engineering Science, Serbia, ISSN 1451-4117, 2014, vol. 12, iss. 1, pag. 81-88.
43. **Urian G.**, Haupt-Karp A. - Seismic performances on composite frames with different steel contribution ratio – Second International Conference for PhD Students in Civil Engineering and Architecture, ISSN-L 2392 – 9693, 2014, pag. 51-57, Cluj Napoca.
44. Haupt-Karp A., Câmpian C., **Urian G.**, Chira N. - Performanțele seismice ale structurilor mixte oțel-beton. – Revista construcțiilor nr. 114/mai 2015, pag. 58, Nr.66161, ISSN: 1841- 1290
45. **Urian G.**, Haupt-Karp A. – Reinforcing solution on existing crane runway with castellated beams-case study – International Conference CIBv 2016 Civil Engineering and Building Sevices, Brasov, 28-29 Octombrie 2016, Romania.
46. **Urian G.**, Haupt-Karp A. – Pushover analysis on steel-concrete composite frames – International Conference CIBv 2016 Civil Engineering and Building Sevices, Brasov, 28-29 Octombrie 2016, Romania.

**Cărți:**

1. Moga C., Câmpian C., Petran I., Petrina B., **Urian G.** – Construcții Metalice, Module și exemple de calcul bazate pe SREN 1993-1- U.T. Press 2008, ISBN 978-973-662-410-0.
2. Moga P., Câmpian C., Petran I., Moga C., Petrina B., **Urian G.** – Proiectarea elementelor metalice, calcul după SREN 1993-1 - U.T. Press 2008, ISBN 978-973-662-400-1.

# Lista contractelor de cercetare

---

## Ing. Gabriel Mircea URIAN

Lista contractelor derulate prin „CENTRUL DE CERCETARE ȘTIINȚIFICĂ, TRANSFER TEHNOLOGIC ȘI IMPLEMENTARE INVESTIȚII” al Universității Tehnice din Cluj-Napoca:

### PROIECTE COORDONATE CA RESPONSABIL DE CONTRACT:

1. CONTRACT NR. 164/06.01.2005.  
Beneficiar: S.C. SOMEȘ S.A. DEJ.  
Valoare contract: 23.000 euro + TVA.  
Data finalizării: 2005.  
Colectiv implicat în contract: dr.ing. Gabriel URIAN, prof.dr.ing. Vasile PĂCURAR, dr.ing. Cătălin MOGA.
2. CONTRACT NR. 15057/12.01.2007.  
Beneficiar: S.C. SOMEȘ S.A. DEJ,  
Valoare contract: 900 euro + TVA.  
Data finalizării: 2005.  
Colectiv implicat în contract: dr.ing. Gabriel URIAN, prof.dr.ing. Vasile PĂCURAR, dr.ing. Cătălin MOGA.
3. CONTRACT NR. 638/12.01.2007.  
Beneficiar: S.C. SOMEȘ S.A. DEJ,  
Valoare contract: 5.800 RON + TVA.  
Data finalizării: 2007.  
Colectiv implicat în contract: dr.ing. Gabriel URIAN, prof.dr.ing. Vasile PĂCURAR, dr.ing. Cătălin MOGA.
4. CONTRACT NR. 10040/08.05.2007.  
Beneficiar: S.C. SOMEȘ S.A. DEJ,  
Valoare contract: 6.000 RON + TVA.  
Data finalizării: 2007.  
Colectiv implicat în contract: dr.ing. Gabriel URIAN, prof.dr.ing. Vasile PĂCURAR, dr.ing. Cătălin MOGA.

### MEMBRU ÎN COLECTIVUL UNOR PROIECTE DE CERCETARE:

1. CONTRACT NR. 2928/19.02.2004.  
Beneficiar: S.C. SOMEȘ S.A. DEJ.  
Valoare contract: 330.000.000 LEI + TVA. (~8.500 EURO)  
Data finalizării: 2004.  
Colectiv implicat în contract: prof.dr.ing. Vasile PĂCURAR, dr.ing. Gabriel URIAN, dr.ing. Cătălin MOGA.
2. CONTRACT NR. 22952/07.12.2005.  
Beneficiar: S.C. SOMEȘ S.A. DEJ,  
Valoare contract: 4.000 euro + TVA.

Data finalizării: 2006.

Colectiv implicat în contract: prof.dr.ing. Vasile PĂCURAR, dr.ing. Gabriel URIAN, dr.ing. Cătălin MOGA.

3. CONTRACT NR. 4086/10.03.2006.

Beneficiar: S.C. SOMEȘ S.A. DEJ,

Valoare contract: 7.000 RON + TVA.

Data finalizării: 2007.

Colectiv implicat în contract: prof.dr.ing. Vasile PĂCURAR, dr.ing. Gabriel URIAN, dr.ing. Cătălin MOGA.

4. CONTRACT NR. 122/23.12.2008.

Beneficiar: S.C. A6 IMPEX S.A. DEJ,

Valoare contract: 38.000 EURO + TVA.

Data finalizării: 2009.

Colectiv implicat în contract: dr.ing. Cătălin MOGA, dr.ing. Gabriel URIAN

# Lista proiectelor coordonate

**Dr.ing. Gabriel Mircea URIAN**

Lista proiectelor coordonate, în calitate de șef de proiect, în ultimii zece ani:

Nr. Crt.	AN	DENUMIRE PROIECT	BENEFICIAR
1	2005	Extindere aerogara de pasageri	Aeroportul International Cluj Napoca
2	2005	Mansardare locuinta	Crisan Sorin si sotia
3	2005	Amenajare cabinet medical	SC E Uro SRL
4	2005	Construire Imobil P+M	Pocol Alexandru Adrian si sotia
5	2005	Construire Imobil D+P+M	Rosca Adrian si Monica
6	2005	Construire Imobil D+P+1E	Sandea Marius si sotia
7	2005	Extindere camin cultural	Primaria Savadisia
8	2005	Construire Imobil D+P+1E	Necsoi Victor si Elisabeta
9	2006	Construire brutarie P	SC Stanca & Tudor SRL
10	2006	Ansamblu monahal-etapa II corp cazare	Fundatia "Manastirea Sf. Cruce"
11	2006	Ansamblu monahal	Fundatia "Manastirea Sf. Cruce"
12	2006	Construire imobilii P+2E	Weiner Zoran
13	2006	Construire imobilii P+E+M	Seulean Cristian
14	2006	Extindere si modernizare brutarie corp brutarie	SC Toppan SRL
15	2006	Extindere si modernizare brutarie corp brutarie corp garaj + birouri	SC Toppan SRL
16	2006	Extindere si mansardare imobil	Catarig Ileana Rodineta
17	2006	Centru integrat de business Cluj	CBC Development Design
18	2006	Mansardare imobil	Ratiu Alina Valentina
19	2006	Locuinte familiale insiruite D+PM	Cozac V. Daniel
20	2006	Etajare imobil	SC Geocom Import Export SRL
21	2006	Schimbare destinatie din locuinta in cabinet stomatologic	Mihoc Cristian Marius
22	2006	Cladire D+P+2E	SC Total Serv SRL.
23	2006	Reparatii fatade si scara acces	Nitulescu Teodora
24	2006	Acoperire curte interioara si amenajare pod la hotel	SRP "Victoria" Cluj Napoca
25	2006	Construire cladire de birouri D+P+E+M	Bunika Zoltan si Bunika Gabriella
26	2006	Reparatii imobil	Bolzoni Luca
27	2006	Modificari interioare si construire acces direct la apartament	
28	2006	Etajare si mansardare corp II, garaje, birouri si locuinte de serviciu	Dinistianu Aristide
29	2006	Consolidare pensiune agroturistica	SC Himas SRL
30	2006	Reamenajare spatiu comercial existent	SC Enomv Impex SRL
31	2006	Modernizare si extindere	Vaida Dara
32	2006	Amenajare cabinet stomatologic si tehnica dentara	Ioana Mihoc
33	2006	Cabinet stomatologic	Iosif Gavril
34	2007	Mansardare bloc x1	Szekely Istvan
35	2007	Casa terase in cascada P+1E	SC Dannon Construct SRL
36	2007	Hala spatii de productie S+P+1E	SC Copa Electronic SRL
37	2007	Mansardare imobil de birouri P	Moise Ionel
38	2007	Mansardare apartament nr. 2	Frades Ovidiu Valer
39	2007	Hotel 2S+P+8E+M cu posibilitatea de suprainaltare cu 2 niveluri	SC Grand Hotel Italia SRL
40	2007	Hala depozite si birouri	Galea Viorel, Galea Ancuta Simona
41	2007	Evaluarea posibilitatilor de executare a unor modificari interioare la spatiu comercial Cluj-Napoca	SC Selmont SRL
42	2007	Locuinta unifamiliala P	Mako Andras
43	2007	Locuinta unifamiliala P+M	Pop Dan Iuliu
44	2007	Locuinta unifamiliala P+M si imprejmuire la strada	Sabau Daciana
45	2007	Locuinta unifamiliala P+1E si imprejmuire la strada	Sabau Razvan Emilian
46	2007	Modernizare anexa gospodareasca in casa de vacanta	Urian Alexandru si Urian Viorica
47	2007	Construire acces la spatiu comercial	S.C. ALINROM S.A.
48	2007	Construire centru integrat de business Cluj	CBC Development
49	2007	Reparatii si modernizare stadion "Ion Moina"	RADPP Cluj
50	2008	Ansamblu de locuinte	Boca Ioan
51	2008	Reabilitare, instalatii interioare si consolidare planseu camin cultural Bozies	Consiliul local al primariei Chiochis
52	2008	Locuinta unifamiliala P+M	Gabriel si Cristina Urian
53	2008	Supraetajare si mansardare imobil de locuinte colective	Sabau Daniel
54	2008	Mansardare bloc cladire de locuinte	Sabau Daniel
55	2008	Imobil de birouri si locuinte	Sabau Daciana
56	2008	Locuinta unifamiliala	Calugar Horatiu
57	2008	Extindere si mansardare Uliului	Maier Ovidiu
58	2008	Consolidare etajare si mansardare	Bonea Laurian
60	2008	Locuinta de servicii-casa de vacanta	Coroian/GED SERVICE
61	2008	Blocuri Floresti	Oros Nechita Adrian

62	2008	Schimbare destinatie SPITAL DEJ	SPITAL MUNICIPAL DEJ
63	2008	Ansamblul Feleacul 2S+P+10E	S.C. Feleacul S.A.
64	2008	Extindere cu supraetajare si modificari interioare	Deak Atilia
65	2009	Supraetajare si mansardare imobil de locuinte colective - SOBARILOR 38	Dan Sabau
66	2009	Laboratoare Facultatea de Inginerie-Arad	Univ. "Aurel Vlaicu" Arad
67	2009	Mansardare Gradinita "Dumbrava Minunata"	Primaria Mun. Cluj-Napoca
68	2009	Reamenajare locuinta	Craciun Sergiu
69	2009	Reamenajare gradinita	Primaria Mun. Gherla
70	2009	Amplasare presa de deshidratare namol in statie de epurare fizico-chimica	S.C. SOMES S.A.
71	2009	Casa familiala D+P	Mihai Buzasi si Anca Orolan
72	2009	Lucrari de reparatii interioare si exterioare	Univ. Tehnica Cluj-Napoca
73	2009	Restructurarea si modernizarea sectiilor de obstetrica si neontologie ale spitalului judetean Cluj-Napoca	Unitatea de management a Bancii Mondiale
74	2009	Spatii de depozitare si administrative D+P+3E	Universitatea de Medicina si Farmacie "Iuliu Hateganu" - Cluj-Napoca
75	2009	Reabilitare si mansardare camin cultural	Primaria Com. Unguras, Jud. Cluj
76	2009	Mansardare locuinta	Chicinas Ionel
77	2009	Mansardare, reabilitare, modernizare si dotare scoala clasele I-VIII	Comuna Catina, Jud. Cluj
78	2009	Verificare sistem cofraj monolitizare balcon	Autostrada Transilvania
79	2009	Parapeti de protectie anticaderie - fascia beton	Autostrada Transilvania
80	2009	Demolare constructii existente si construire hale depozitare	S.C. TCI INVEST S.R.L.
81	2009	Centrul public de informare in cladirea bibliotecii. Amenajare si echipare sala de conferinta etaj 6-7	Biblioteca Judeteana "Octavian Goga" Cluj-Napoca
82	2009	Modernizare si refatazire hale service auto	S.C. Dontah Service S.R.L.
83	2010	Modificarea solutiei constructive in vederea realizarii hala spatii de productie	S.C. ENERGOBIT S.R.L.
84	2010	Construire casa unifamiliala	Sabau Adriana
85	2010	Mansardare Locuinta	Turucz Ludovic
86	2010	Construire sala de acces puturi mina Unirea	S.N.S. Bucuresti - sucursala Stanic, Jud. Prahova
87	2010	Modernizarea societatii S.C. NAPOMAR S.A. - Amplasarea a trei utilajeri noi in hala existenta	S.C. NAPOMAR S.A., Mun. Cluj-Napoca
88	2010	Construire copertina camin studentesc	Universitatea de Medicina si Farmacie "Iuliu Hateganu" - Cluj-Napoca
89	2010	Casa familiala P+M	Nicoara Radu
90	2010	Etajare si extindere imobil	Vomir Mircea
91	2010	Modificarea interioara apartament in imobil existent	Suciu Tudor Daniel
92	2010	Construire cladire multifunctionala P+E prin extindere si supraetajare cladire existenta	Turcu Sorinel
93	2010	Extindere hala existenta	S.C. RETRASIB S.A. SIBIU
94	2010	Extindere casa familiala	Voina Petru
95	2010	Proiecte de modificari interioare la magazinele KAUF LAND din Cluj-Napoca 1, Bistrita, Satu Mare, Baia Mare, Suceava, Piatra Neamt, Iasi Pavlov, Iasi Varlaam, Galati.	S.C. KAUF LAND ROMANIA S.C.S.
96	2010	Lucrari de modificare sala de sport pentru a corespunde unui nivel competitional	Primaria Municipiului Turda
97	2011	Construire hala parter	S.C. IPERCOMP EXIM S.R.L.
98	2011	Consolidare sala de sport cu 150 locuri	C.M.I. Bucuresti
99	2011	Modernizarea societatii S.C. NAPOMAR S.A. - Amplasare in hala existenta: centru de alezat si frezat cu CNC, X=6000 mm	S.C. NAPOMAR S.A., Mun. Cluj-Napoca
100	2011	Construire pasarela pentru rack-uri in hala existenta	S.C. NOKIA ENTERPRISE
101	2011	Reabilitare constructie existenta	Fundatia PROMOTRANS
102	2011	Construire statie pompare Turda	Municipiul Turda
103	2011	Restructurarea sectiilor de obstetrica si neonatologie ale spitalului judetean Cluj	Unitatea de Management a Bancii Mondiale
104	2011	Construire cladire birouri P+E	S.C. KRISIA WEST S.R.L.
105	2011	Reconstruire cabana si mansardare	Morodan Stefan
106	2011	Realizare planseu intermediar	S.C. ARTA CULINARA S.A.
107	2011	Consolidare grinzi de rulare existente in axele D2-E	S.C. SILCOTUB S.A.
108	2011	Realizare imobil spatii didactice si cazare la baza Marisel	Universitatea Tehnica Cluj-Napoca
109	2011	Extindere si consolidare cale de rulare macara exteriora	S.C. SILCOTUB S.A.
110	2011	Consolidare grinzi de rulare existente in axele H-I-K	S.C. SILCOTUB S.A.
111	2011	Construire casa unifamiliala parter	Barabas Bela
112	2011	Recompartimentari interioare la spatiu comercial	S.C. BILLA ROMANIA S.A.
113	2011	Proiect modificator la proiect autorizat cu AC nr. 574/27.01.2006 desfiintare partiala si aditionare etaj retras de la D+P+E la D+P+1E+E2	Muntean Flavius
114	2011	Construire balcon la apartamentul nr. 36	Molnar Eva
115	2011	Construire locuinte familiale individuale si insiruite pentru personalul armatei - gamizoana Cluj-Napoca	S.C. GRUP TAURUS DEVELOPMENT S.R.L.
116	2011	Modificari solutie la AC anterior nr. 478/12.10.2010 prin extindere demisol	S.C. VEROZAL S.R.L.
117	2011	Modernizarea societatii S.C. NAPOMAR S.A. - Amplasare utilaj de de alezat si frezat cu CNC si masa rotativa minimum 1400x1400 mm	S.C. NAPOMAR S.A., Mun. Cluj-Napoca
118	2011	Separare hala existenta in 2 hale independente	S.C. NAPOMAR S.A., Mun. Cluj-Napoca
119	2011	Construire scara exteriora la biserica	Parohia Ortodoxa Sf. Apostoli Petru si



			Pavel
120	2011	Reamenajare si mansardare locuinta unifamiliala	Saviuc Cosmin
121	2011	Construire pensiune turistica de agrement alpin D+P+1E, anexe si amenajari exterioare	S.C. 8-EX S.R.L.
122	2011	Construire locuinta unifamiliala Dp+P, imprejmuire, microstatie de epurare, amenajari exterioare si operatiuni notariale	Bede Zoltan
123	2011	Construire imobil de locuinte	Jurje Florin
124	2012	Modernizarea societatii S.C. NAPOMAR S.A. - Amplasare utilaje in hala existeta: RTL 1200x1600, masina de rectificat rotativa	S.C. NAPOMAR S.A., Mun. Cluj-Napoca
125	2012	Construire locuinta unifamiliala D+P+1E, amenajari, imprejmuiri, poarta acces si racorduri bransamente	Onaca Ioan
126	2012	Modificare hala existenta pentru montarea unui cos de fum	S.C. SILCOTUB S.A.
127	2012	Modernizarea societatii S.C. NAPOMAR S.A. - realizare masa pentru masuratori	S.C. NAPOMAR S.A., Mun. Cluj-Napoca
128	2012	Construire balcon la apartamentul nr. 4	Gazdac Pavel
129	2012	Vila turistica 'ZANA LACULUI' si activitati recreationale, satul Colibita, nr. 8C, comuna Bistrita-Bargaului, judetul Bistrita-Nasaud	S.C. EGORIT TURISM S.R.L.
130	2012	Vila turistica 'MARIA' si activitati recreationale, satul Colibita, nr. 8C, comuna Bistrita-Bargaului, judetul Bistrita-Nasaud	S.C. ROMIMAR TURISM S.R.L.
131	2012	Recompartimentare, modificare fatada si extindere hala de productie Capitol 1: Structura corp D, str. Vrancea, nr. 24, localitatea Cluj-Napoca, jud. Cluj	S.C. DKER ROMANIA S.R.L.
132	2012	Recompartimentare, modificare fatada si extindere hala de productie Capitol 2: Structura corp C, str. Vrancea, nr. 24, localitatea Cluj-Napoca, jud. Cluj	S.C. DKER ROMANIA S.R.L.
133	2012	Recompartimentare, modificare fatada si extindere hala de productie Capitol 3: Structura corp A, str. Vrancea, nr. 24, localitatea Cluj-Napoca, jud. Cluj	S.C. DKER ROMANIA S.R.L.
134	2012	Recompartimentare, modificare fatada si extindere hala de productie Capitol 4: Structura corp B, str. Vrancea, nr. 24, localitatea Cluj-Napoca, jud. Cluj	S.C. DKER ROMANIA S.R.L.
135	2012	Cladire D+P+E cu destinatia locuinta familiala, amenajari aferente, pe str. Ion Mihalache, nr. 10, C.F. Nr. 277181, Cluj-Napoca, judetul Cluj	Oanta Vasile si sotia Oanta Sofia
136	2012	Eliminarea unui stalp de beton armat existent in incinta S.C. SILCOTUB S.A. Zalau - b-dul. Mihai Viteazul, nr. 93, mun. Zalau, jud. Salaj	S.C. SILCOTUB S.A. ZALAU
137	2012	Construire liceu, localitatea Cluj-Napoca, str. Motilor, nr. 24-26, judetul Cluj	EPISCOPIA ROMANA UNITA CU ROMA, GRECO-CATOLICA DE CLUJ-GHERLA
138	2012	Refatadzare si modificari interioare - corp1 - Imobil de birouri, str. Henri Barbusse, nr. 44-46, mun.Cluj-Napoca, jud. Cluj	S.C. FELINVEST S.A.
139	2012	Construire pasarelă între axele F-F' și 3a-4a ÎN INCINTA S.C. SILCOTUB S.A. ZALĂU - b-dul. Mihai Viteazul, nr. 93, mun. Zalau, jud. Salaj	S.C. SILCOTUB S.A. ZALAU
140	2012	Casa familiala P+M, strada Viadeasa, fn, CF 160834, nr. Cad. 10816, mun. Cluj-Napoca, Jud. Cluj	Achimas Sorin Achimas Ramona Maria
141	2012	Realizare inchidere fronton hala existenta, b-dul. Mihai Viteazul, nr. 93, mun. Zalau, jud. Salaj	S.C. SILCOTUB S.A. ZALAU
142	2012	Mansardare bloc de locuinte, mun. Cluj-Napoca, str. Fabricii de Zahar, nr.73, judetul Cluj	Asociația de proprietari Fabricii de Zahar, nr.73
143	2012	Reabilitare, extindere, schimbare de destinatie din Cinematograf in Sala de spectacole	Primaria municipiului Dej
144	2012	Crearea unei infrastructuri de afaceri - Centru logistic integrat pentru depozitare și export in localitatea Cluj-Napoca, Calea Baciului judetul Cluj	S.C. TCI INVEST S.R.L.
145	2012	Extindere si etajare locuinta familiala in imobil existent, localitatea Cluj-Napoca, strada Gheorghe Marinescu, nr. 20, judetul Cluj	Muntean Adriana Milena
146	2012	Extindere si mansardare - Parohia Romano-Catolica Gherla	PAROHIA ROMANO-CATOLICA GHERLA
147	2013	Montare utilaj pod rulant in interior incinta	S.C. RECON-REPARATII CONSTRUCTII S.R.L.
148	2013	Zid de sprijin si amenajari exterioare	Socea Tudor Alexandru
149	2013	Construire locuință P+M, localitatea Cluj-Napoca, str. Remenyik Sandor, judetul Cluj	Apahideanu Lucian
150	2013	Constructie locuinta D+P	Udvar Ildiko si Udvar Maria
151	2013	Locuinta P+E	RENNER ZSUZSANNA
152	2013	Reabilitare (extindere) terasa existenta, localitatea Cluj-Napoca, str. Traian Grozavescu, nr. 9, judetul Cluj	Vasile Keller
153	2013	CONSTRUIRE LOCUINTA si IMPREJMUIRE TEREN	S.C. HOBBY METALLICA SERVIS S.R.L.
154	2013	Supraetajare imobil de locuit existent, mun. Cluj-Napoca, str. G. Byron, nr.11, judetul Cluj	Daniel Sabau
155	2013	Supraetajare imobil de locuinte colective, mun. Cluj-Napoca, str. Sobarilor, nr.29, judetul Cluj	Daniel Sabau
156	2013	Construire zece locuinte cu doua apartamente tip duplex cuplat P+M, imprejmuire - corp C1 - comuna Gilău, zona Sesul de Jos, F.N., judetul Cluj	Caian Gabriel
157	2013	CONSOLIDARE PAVILION BOLI INFECTIOASE SPITALUL MUNICIPAL TURDA	SPITALUL MUNICIPAL TURDA

158	2013	RESTRUCTURARE SI EXTINDERE LOCUINTA UNIFAMILIALA - IMOBIL EXISTENT D+P strada Gheorghe Doja (fosta Lupeni), NR. 37, Cluj-Napoca, judetul Cluj	Henegariu Raul Cornel
159	2013	Modernizare sediu și laboratoare A.P.M. Cluj	AGENȚIA PENTRU PROTECȚIA MEDIULUI CLUJ
160	2013	Supraetajare locuinta unifamiliala, loc. Gheogheni, nr. 426, judetul Cluj	Jakab Lorand si Boros Adela Kinga
161	2013	Extindere si mansardare locuinta Sp+P+M si refacere imprejmuire pe strada Nicolae Labis, nr. 7a, loc. Viseu de Sus, judetul Maramures	Caniuca Gheorghe si sotia Caniuca Nastasia
162	2013	Supraetajare imobil de locuit existent, mun. Cluj-Napoca, str. G. Byron, nr.15, judetul Cluj	Ficut Vlad
163	2013	Construire locuinta D+P+E, loc. Cluj-Napoca, strada Colinei, F.N., judetul Cluj	Rusa Victor
164	2013	Consolidare stalpi LEA 110 KV la TENARIS SILCOTUB CALARASI, localitatea Calarasi, str. Prelungirea Bucuresti, nr. 162, judetul Calarasi	S.C. SILCOTUB S.A. PUNCT DE LUCRU CALARASI
165	2013	Casa familiala duplex, doua podete pentru acces si imprejmuire perimetrata teren, comuna Feleacu, sat Feleacu, F.N., judetul Cluj	Talpos Mihaela Gabriela si Mihai Florin
166	2013	Modernizarea fluxurilor tehnologice in cadrul sectiei de produse sinterizate metalice complexe in vederea cresterii competitivitatii firmei S.C. SINTEROM S.A.: "Realizare fundatie utilaj", loc. Cluj Napoca, b-dul Muncii, nr. 12	S.C. SINTEROM S.A. Cluj-Napoca
167	2013	Construire locuinta P+E, loc. Cluj-Napoca, str. Theodor Pallady, nr. 37A, judetul Cluj	Muresan cristian si sotia Raluca
168	2013	Modernizare cladire principala centru retea Targu-Mures loc. Targu-Mures, str. Barajului, nr. 4, judetul Mures	E.ON GAZ DISTRIBUTIE S.A.
169	2013	Amenajare pensiune agroturistica localitatea Răzbuneni, comuna Bobâlna, nr. 21, nr. cadastral 50126, judetul Cluj	Lăzăriciu Vlad Alexandru P.F.A.
170	2014	Locuinta Sp+P+E strada Mateiu Caragiale nr.20, Cluj Napoca, jud. Cluj	Losontî Calin si sotia LOSONTI MARCELA
171	2014	Extindere si construire magazie, satul Sava, F.N. comuna Palatca, judetul Cluj	S.C. ECO BIDIAN FARM S.R.L.
172	2014	LOCUINTA UNIFAMILIALA D+P+M, cu racorduri si bransamente, imprejmuirea terenului si amenajari exterioare	Cherebetiu Horatiu si sotia Ioana
173	2014	MODIFICAREA BLOCULUI ALIMENTAR ȘI A INSTALAȚIILOR AFERENTE	SPITALUL MUNICIPAL DEJ
174	2014	SUPRAETAJARE IMOBIL EXISTENT municipiul Cluj-Napoca, str. G. Byron, nr. 8A, judetul Cluj	Asociația de proprietari din str. G. BYRON, nr. 8A, Cluj-Napoca, jud. Cluj
175	2014	Reamenajare, refatadizare si desfiintare partiala locuinta unifamiliala P, si extindere P+E, sistematizare verticala si imprejmuire, strada Carpati, nr. 12, loc. Cluj-Napoca, judetul Cluj	Gaga Iulian si sotia Gaga Cristiana Olivia
176	2014	LOCUINTA PARTER strada Theodor Pallady, nr. 37B, Cluj-Napoca, judetul Cluj	Muresan Cristian si sotia Muresan Raluca
177	2014	Refatadizare, modificare solutie invelitoare, recompartimentari interioare, amenajari exterioare si imprejmuire casa existenta D+P+1E, str. Mihai Viteazu nr.22, loc. Beclean, jud. Bistrita-Nasaud	Zagrean Ioan
178	2014	Extindere, etajare si refatadizare casa unifamiliala; racorduri si bransamente utilitati; imprejmuire teren	Maier Tiberiu Cristian si MAIER Mihaela Elena
179	2014	Reabilitare cladire si schimbare destinatie in atelier de ceramica pentru un artist plastic, str. Stephenson nr.11, ap. 1, loc. Cluj-Napoca, jud. Cluj	Frida Pojaru , Gheorghe Chita
180	2014	Amenajare mansarda in podul existent- spatiu tip cafe bar, str. Ec. Teodoriu, nr.2, loc. Dej, jud. Cluj	Pop Ana
181	2014	Locuinta Sp+P+E, str. Odobesti, nr. FN, loc. Cluj-Napoca, jud. Cluj	Maier Claudiu si sotia Maier Castalia
182	2014	CONSTRUIRE HALA METALICA, comuna Gilau, judetul Cluj	S.C. DELTAMED S.R.L.
183	2014	CONSOLIDARE GRINZI DE RULARE ÎN DESCHIDÉREA B-C, AXELE 14b-25 localitatea Zalău, b-dul. Mihai Viteazu, nr. 93, judetul Sălaj	S.C. SILCOTUB S.A.
184	2014	Construire locuinta unifamiliala D+P+E, filigorie P, sistematizare verticala si imprejmuire, jud. Cluj, comuna Savadsla, loc. Finisel, DJ 107J, nr. 185	Muntean Dorinel si sotia Muntean Maria
185	2014	Modificari constructive corp C5 - consolidare planseu si realizare cadru suport electropala amplasata in incinta Napolact, Calea Baciului, nr. 2-4, loc. Cluj-Napoca, jud. Cluj	S.C. NAPOLACT S.A.
186	2014	Reamenajare birouri clădire mufe, localitatea Zalău, b-dul. Mihai Viteazu, nr. 93, judetul Sălaj	S.C. SILCOTUB S.A.
187	2014	Reparații capitale, modificare acoperiș și anvelopare imobil Chirurgie, str. Iașilor, nr. 16, loc. Cluj-Napoca, jud. Cluj	INSTITUTUL REGIONAL DE GASTROENTEROLOGIE-HEPATOLOGIE "PROF. DR. OCTAVIOAN FODOR" CLUJ-NAPOCA
188	2014	Construire imobil cu 6 apartamente, amenajare incinta, imprejmuire, racorduri si bransamente, str. Constantin Nottara, nr. 46, Cluj-Napoca, jud. Cluj	Cimpean Daniela si Nistor Vasilica-Mariana
189	2014	Construire imobil cu 6 apartamente, amenajare incinta, imprejmuire, racorduri si bransamente, str. Constantin Nottara, nr. 46C, Cluj-Napoca, jud. Cluj	Cimpean Daniela si Nistor Vasilica-Mariana
190	2014	Continuare lucrari executie hala, str. Frunzisului, nr. 17-19, loc. Cluj-Napoca, jud. Cluj	S.C. ROMSTAL IMEX S.R.L.
191	2014	Extindere, supraetajare si mansardare imobil de locuinte colective, conform puz-pud aprobat cu H.C.L. NR. 41/26.02.2008,Recompartimentare	S.C SUMI PORCELAIN MANUFACTORY S.R.L

		interioara constructie existenta, municipiul Cluj-Napoca, str. Gordon Byron, nr. 13, jud. Cluj	
192	2014	Construire locuinte individuale cuplate tip vila; amenajari exterioare si imprejmuire parcela; racorduri si bransamente la utilitati; operatiuni notariale municipiul Cluj-Napoca, str. Fagetului, nr. 28-30, jud. Cluj	Muresan Daniel Emil
193	2014	Continuare de lucrari autorizate cu A.C. nr. 1821/17.08.2001 cu modificare solutie constructiva - locuinta unifamiliala P+E(M), amenajari, imprejmuire, racorduri si bransamente la utilitati, municipiul Cluj-Napoca, str. Caius Iacob, f.n., jud. Cluj	Mester Cristina
194	2014	CASĂ DE LOCUIT localitatea Turda, str. Malului, nr. 3, județul Cluj	Moldovan Ioan Junior
195	2014	CONSOLIDARE FAȚADE HALA BOILER LINE localitatea Zalău, b-dul. Mihai Viteazu, nr. 93, județul Sălaj	S.C. SILCOTUB S.A.
196	2014	Mansardare imobil parter, municipiul Cluj-Napoca, str. Rene Descartes, nr. 42, jud. Cluj	Pavel Carmen
197	2014	Imobil birouri si servicii S+P+5E+2R+Et. Operatiuni cadastrale, retele edilitare, imprejmuire, amenajari exterioare, amplasare totem si firme luminoase, amplasata pe str. Henri Barbusse, Nr. 44-46, mun.Cluj-Napoca, Jud. Cluj	S.C. FELINVEST S.A.
198	2015	Amenajare mansardă în pod existent – Spațiu Tip Cafe	Pop Ana
199	2015	Consolidare panou publicitar	S.C. GEKO ALPIN S.R.L.
200	2015	Extindere, mansardare si amenajari exterioare, pentru imobil cu destinatie locuinta unifamiliala S+P+M	Sintamarian Lorin și Sintamarian Cristina
201	2015	Construire doua locuinte individuale cuplate tip vila, amenajari exterioare, racorduri si bransamente la utilitati, imprejmuire parcela	Moldovan Tiberiu Matei, Moldovan Nicoleta Augusta, Coman Stefan, Coman Ramona Carmen
202	2015	Construire doua locuinte individuale cuplate tip vila, amenajari exterioare, racorduri si bransamente, imprejmuire, operatiuni notariale	Muresan Daniel Emil
203	2015	Casa unifamiliala	BOGDAN CRISTIAN ANDREI
204	2015	Dotare si amenajare bloc operator existent – Institutul Oncologic „Prof. I. Chiricuță”	INSTITUTUL ONCOLOGIC „Prof. I. Chiricuță”
205	2015	Reamplasare C.T. LA Spitalul CLINIC Municipal CLUJ - NAPOCA	SPITALUL CLINIC MUNICIPAL CLUJ
206	2015	Amenajare spatii tehnice Casa de cultura – Cinematograful ARTA DEJ	PRIMARIA MUNICIPIULUI DEJ
207	2015	Lucrari de modernizare la decantorul statiei de pompare apa uzata RONA-JIBOU	DECANTORUL STATIEI DE POMPARE APA UZATA RONA-JIBOU, JUDETUL SALAJ
208	2015	Reamenajare, desfiintare partiala si extindere, mansardare partiala locuinta SPARTIAL+P, imprejmuire si amenajari exterioare	CASA DE PENSII A BISERICII REFORMATE DIN ROMANIA
209	2015	Desființare hală p, construire hală producție P+E <sub>PARTIAL</sub> și corp de legătură cu hala alăturată, amenajări exterioare	S.C. DELTAMED S.R.L.
210	2015	Desființare parțială hala 21 și reconstruire hală pe același amplasament cu același regim de înălțime P, amenajări exterioare	S.C. DELTAMED S.R.L.
211	2015	Reabilitare, amenajare muzeu de istorie, sala multimedia si proiectie 3D+ librerie	PRIMARIA MUNICIPIULUI DEJ
212	2015	Modificari interioare si extindere cabinet medical	MARCUT IOANA MONICA
213	2015	Extinderea si transformarea in locuinta sezoniera - cabana- a spatiului expozitional existent si construire garaj la demisol	DUMITRU TURLEA si sotia FILOFTEIA
214	2015	Continuare de lucrari cu modificare solutie constructiva	S.C. ROMSTAL IMEX S.R.L.
215	2015	Locuinta P+E si garaj	CRISAN FLORIN SI SOTIA RALUCA
216	2015	PROIECT CABINA – ROBUST OPT. RB – 20. MODERNIZARE SUBSTATIE 20 / 6 kV SINAIA	S.C. ENERGOMONTAJ S.A.
217	2015	Amenajare Market Carefour-Oradea	S.C. ARTIMA S.A.
218	2015	Modernizarea infrastructurii de CD la UMF IULIU HAȚIEGANU prin crearea centrului de cercetare în dezvoltarea medicamentului prin conceptele calitate prin design și tehnologia de analiză a procesului	U.M.F. "IULIU HAȚIEGANU" CLUJ-NAPOCA

În continuare sunt prezentate câteva lucrări care au avut un specific aparte.

- **OBIECT: EXTINDERE PRIN SUPRAETAJARE CORP 1 SI 2 COMPLEX "MERCUR" CLUJ-NAPOCA**
- **BENEFICIAR: SC ALINROM SRL**  
Descrierea structurii;

Structura metalica "clasica" realizata din:

- profile HE 200 A si tevi ø200 pentru stalpi
- profile tip IPE pentru grinzi
- contravanturii în planul acoperisului ø20



Aceasta structura a fost asezata pe capul stalpilor de beton armat existenti ai magazinului cu regim de inaltime parter.

- **OBIECT: CENTRU INTEGRAT DE BUSINESS CLUJ**
- **BENEFICIAR: SC CBC DEVELOPMENT DESIGN SRL**





Cladirea este alcatuita din cinci corpuri intre ele fiind prevazute rosturi de tasare. Primul corp avand destinatia de hotel are regimul de inaltime S+P+7E, cel de-al doilea corp avand destinatia de spatiu pentru birouri si sala de conferinte are regimul de inaltime S+P+3E, al treilea corp avand destinatia de spatiu pentru birouri are regimul de inaltime S+P+3E, al patrulea corp avand destinatia de spatiu pentru birouri are regimul de inaltime S+P+2E, respectiv un al cincilea corp avand destinatia de spatii pentru reralzare are regimul de inaltime S+P+1E.

**Corp 1, Corp 2 si Corp 3:** Structura de rezistenta este alcatuita din cadre de beton armat formate din grinzi si stalpi. Plansele nivelelor sunt alcatuite din beton armat.

Compartimentarile interioare sunt usoare realizate din mai multe fasii de gips-carton pe structura metalica. Elementele de inchidere sunt de tipul peretilor cortina.

Inchiderile pentru zona in care casa scarii iese deasupra terasei suntr realizate din zidarie de BCA de 30 cm solidarizata cu stalpi si centuri de beton armat.

**Corp 4 si Corp 5:** Structura de rezistenta este alcatuita din cadre de beton armat formate din grinzi si stalpi. Plansele nivelelor sunt alcatuite din beton armat.

Compartimentarile interioare sunt usoare realizate din mai multe fasii de gips-carton pe structura metalica. Elementele de inchidere sunt de tipul peretilor cortina.

- **OBIECT: GRAND HOTEL ITALIA hotel de 5 stele**
- **BENEFICIAR: SC GRAND HOTEL ITALIA SRL**



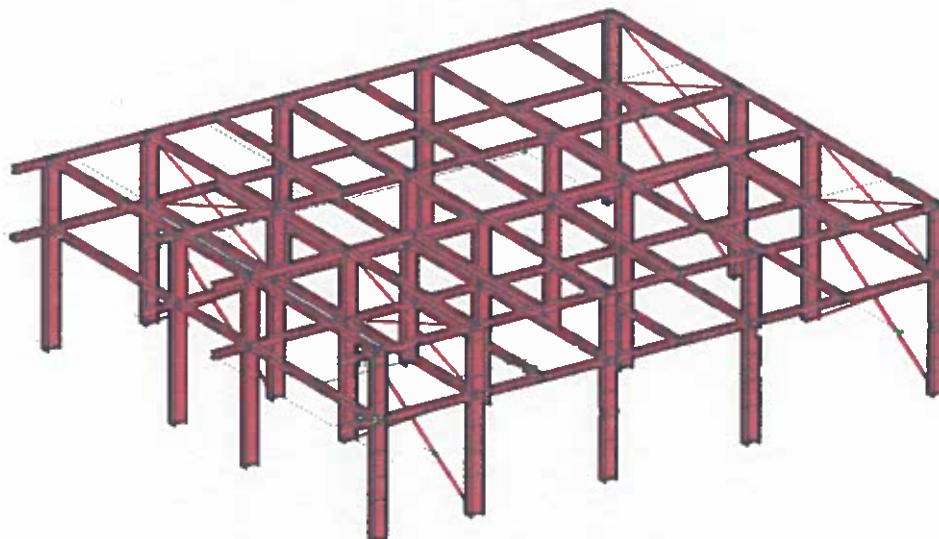
Complexul de clădiri este alcătuit din Corpul 1 (Corpul de Hotel) și Corpurile 2-7 (Corpuri Anexe). Corpul 1 are regim de înălțime de 2S+P+Mez+7E+2M, iar corpurile anexe au regim de înălțime de 2S+P la corpul 3, 7 și 5, 2S+P+Mez la corpurile 2, 4 și 6.

Structura de rezistență este o structură duală alcătuită din:

- cadre de beton armat combinată cu diafragme de rigidizare pe primele patru nivele
- diafragme de beton armat pe nivelele superioare
- planșee din beton armat la toate nivelurile
- acoperis de tip sarpanta de lemn cu învelitoare din cupru peste corpul principal de clădire
- acoperis de tip panouri "sandwich" pe grinzi metalice cu deschideri de până la 40 m peste corpurile mici.

Clădirea este complet finisată la exterior și în curs de finalizare a finisajelor de interior.

- **OBIECT : LABORATOARE PENTRU FACULTATEA DE INGINERIE LA UNIVERSITATEA „AUREL VLAICU” DIN ARAD**
- **BENEFICIAR: UNIVERSITATEA “AUREL VLAICU” ARAD**



Clădire cu destinația de spații de învățământ cu structura alcătuită din elemente cu secțiune mixtă oțel beton.

Structura verticală de rezistență este alcătuită din cadre longitudinale rigide formate din grinzi mixte oțel beton și stalpi metalici, respectiv cadre transversale contravântuite formate cu ajutorul unor grinzi mixte oțel beton și contravântuiri din teava circulară.

Planșeele mixte oțel beton sunt alcătuite din tablă amprentată Cofraplus 80 cu grosime de 1.2mm și beton.

Inchiderile sunt realizate cu panouri sandwich.

- **OBIECT: HALA SPAȚII DE PRODUCTIE**
- **BENEFICIAR: SC ENERGOBIT PROD SRL**

În proiectul inițial, hala era alcătuită din două corpuri de clădire, după cum urmează:

Corpul 1, având destinația de spațiu de birouri și regimul de înălțime S+P+1E urma să aibă

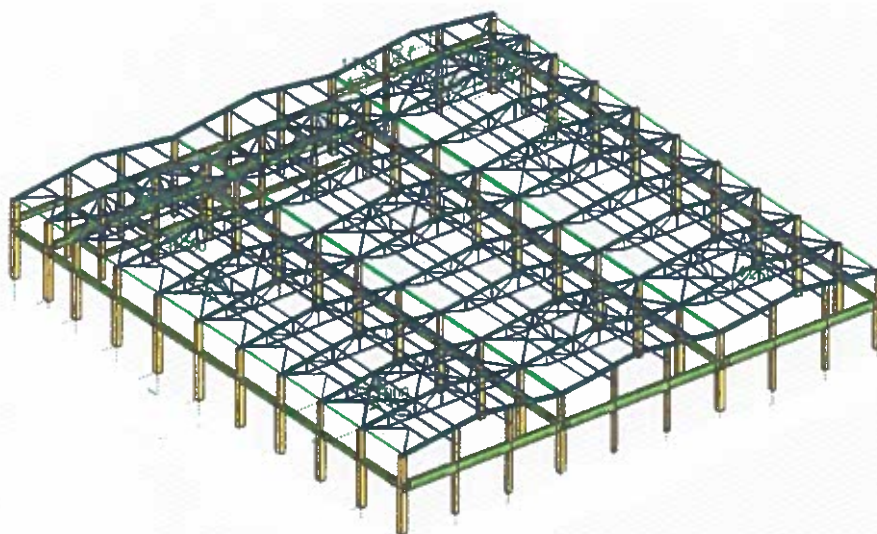
structura de rezistenta alcatuita din cadre de beton armat formate din stalpi si grinzi, plansee din beton armat C25/30 avand grosimea de 20cm deasupra adapostului de aparare civila respectiv 15cm planseul peste parter, invelitoare din panouri sandwich alcatuite din 2 straturi de tabla cutata rezemate pe pane Z150x2.5 si 15cm de vata minerala.

Corpul 2, avand destinatia de spatiu de productie si regimul de inaltime P urma sa aiba structura de rezistenta alcatuita din cadre metalice (stalpi HE360B si HE300B, grinzi transversale realizate din europrofile de tip IPE, contravanturi din OB37 in planul acoperisului, contravanturi din teava rectangulara in planul peretilor), inchideri si invelitoare din panouri sandwich alcatuite din 2 straturi de tabla cutata rezemate pe pane Z150x2.5 respectiv Z 200x2.5 si 15cm de vata minerala.

Fundatiile propuse erau de tipul fundatii izolate rigide pe zona fara subsol respectiv fundatii continue elastice pe zona cu subsol.

Din structura amintita anterior au fost executate integral fundatiile.

Odata cu schimbarea proprietarului a aparut si o alta necesitate de rezolvare interioara a halei in discutie. Astfel, hala este alcatuita din doua zone functionale: o zona de birouri avand regimul de inaltime P+2E si o zona de productie avand regimul de inaltime P.



In zona birouri structura verticala de rezistenta este alcatuita din cadre de beton armat monolit cu plansee de beton armat.

In zona de productie structura verticala este realizata din stalpi prevazuti cu console scurte pentru rezemarea grinzii de rulare. Pe zona halei structura a fost gandita in varianta prefabricata pentru o viteza mai mare de executie.

Pe directie transversala sunt dispuse grinzi cu zabrele metalice. Acestea sunt fixate la partea superioara prin intermediul unui sistem de contravanturi alcatuit din montanti si diagonale din teava patrata. Grinzile cu zabrele sunt fixate la partea inferioara prin intermediul unor montanti din teava rectangulara .

Pentru acoperis sunt utilizate pane profil Z laminate la rece pe care reazama panouri Kingspan de tip KS 1000 RW.

Fundatiile propuse sunt fundatii izolate rigide de tip bloc de beton simplu si cuzinet din beton armat sub stalpi, pe zonele monolite si de tip pahar pe zonele prefabricate.

Pentru a putea fi utilizate fundatiile existente, acestea au necesitat interventii de camasuire.



- **OBIECT: Imobil birouri si servicii S+P+5E+2R+E1**
- **BENEFICIAR: SC FELINVEST SA**

In varianta initiala cladirea avea destinatia de ansamblu de locuinte si dotari servicii cu regimul de inaltime 2S+P+10E. Cladirea propusa are destinatia de imobil de birouri si regimul de inaltime S+P+5E+2R+Etehnic.

Structura de rezistenta a cladirii este realizata din: fundatii de tip radier general, cadre de beton armat si diafragme de beton armat pe nivelul subsolului si parterului, iar pe restul nivelelor structura vertical realizata din si stalpi de beton armat cu plansee dala si grinzi perimetrare sau cadre de beton armat cu diafragme de beton armat, acoperis de tip terasa.

